



krebsliga



## Die wichtigsten Fragen

### **Kann ein Melanom an jeder Körperstelle wachsen?**

Ja, ein Melanom kann an jeder beliebigen Hautstelle auftreten – auch unter Fuss- oder Fingernägeln oder an Körperstellen, die nicht der Sonne ausgesetzt sind, wie zum Beispiel den Fusssohlen oder dem Genitalbereich.

### **Was kann ich für die Vorbeugung von Hautkrebs tun?**

Schützen Sie Ihre Haut konsequent vor der Sonne. Denn zu viel Sonnenstrahlung ist eine der Hauptursachen für Hautkrebserkrankungen. Vermeiden Sie jeden Sonnenbrand, suchen Sie in den Mittagsstunden Schatten auf und schützen Sie sich mit Textilien, Sonnenbrille sowie Sonnencreme.

### **Kann ich im Solarium unbedenklich sonnen?**

Nein, im Solarium sind Sie zusätzlicher UV-Strahlung ausgesetzt, die Ihrer Haut schadet. Ein erhöhtes Risiko für eine Hautkrebserkrankung und eine frühzeitige Hautalterung sind die Folgen. Solarien gelten als krebs-erregend. Deshalb ist von einem Besuch grundsätzlich abzuraten.

### **Ist ein Muttermal immer gefährlich?**

Nein, an und für sich sind Muttermale harmlos. Besondere Vorsicht gilt jedoch bei neu auftretenden Pigmentmalen oder wenn sich ein bestehendes Muttermal in Form, Farbe oder Grösse verändert. Darum kontrollieren Sie regelmässig Ihre Haut auf Veränderungen.

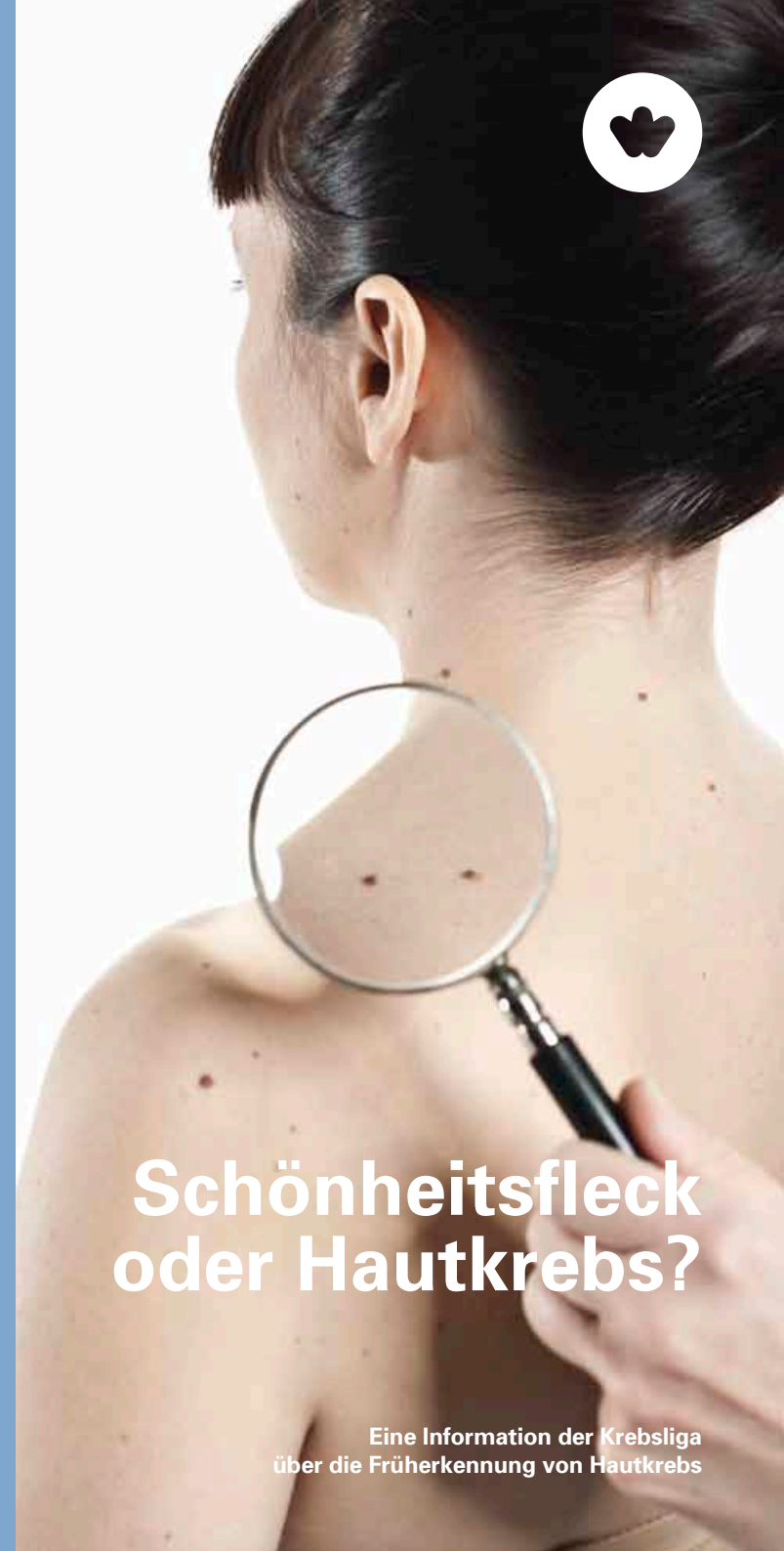
**Krebsliga Schweiz**  
Effingerstrasse 40  
Postfach 8219  
3001 Bern  
Tel. 031 389 91 00  
Fax 031 389 91 60  
info@krebsliga.ch  
PK 30-4843-9

[www.krebsliga.ch](http://www.krebsliga.ch)  
[www.hauttyp.ch](http://www.hauttyp.ch)  
[www.uv-index.ch](http://www.uv-index.ch)  
[www.melanoma.ch](http://www.melanoma.ch)

KL5/2.2010/60'000 D/1311

## Schönheitsfleck oder Hautkrebs?

Eine Information der Krebsliga  
über die Früherkennung von Hautkrebs



# Was ist Hautkrebs?

Es gibt verschiedene Arten von Hautkrebs. Die gefährlichste Form ist das Melanom. Andere Hautkrebse werden als heller Hautkrebs zusammengefasst. Sie sind zwar häufiger, aber weniger gefährlich als das Melanom. Ob es sich bei einer Hautveränderung um Krebs handelt oder um eine gutartige Hautveränderung, kann am besten ein Hautarzt oder eine Hautärztin beurteilen.

Die Erkrankungsrate (Inzidenz) bei Hautkrebs ist in den letzten Jahren stark angestiegen. Der Grund dafür ist zum einen die höhere Lebenserwartung, zum anderen das veränderte Freizeitverhalten (Sonnenbaden, Sport und andere Freizeitaktivitäten im Freien).

### Hautkrebs – gut zu wissen!

Bei früher Diagnose und Therapie hat auch die gefährlichste Form von Hautkrebs, das Melanom, eine gute Prognose. Deshalb ist es wichtig, die ersten Anzeichen zu erkennen.

Hautkrebs beginnt meistens mit einer Veränderung der Hautoberfläche. Oft entwickelt sich ein Melanom aus einem Pigmentmal. Ist es noch klein und auf die Oberhaut begrenzt, sind die Heilungschancen am grössten. Auch die hellen Hautkrebse sollten behandelt werden. Meistens werden sie beim ersten Arztbesuch entfernt und bedürfen keiner weiteren Behandlung.

### Wer hat ein erhöhtes Risiko?

Die Hauptursache für eine Hautkrebserkrankung ist eine regelmässige oder intensive Sonnenexposition. Auch die künstliche Sonne im Solarium erhöht das Risiko.

Besonders gefährdet sind Menschen mit

- heller Haut
- vielen Sonnenbränden, besonders in den ersten 18 Lebensjahren
- mehr als 50 Pigmentmalen am Körper
- eigener Hautkrebserkrankung oder Vorkommen von Hautkrebs in der Familie

### Wann ist ein Muttermal oder Schönheitsfleck auffällig?

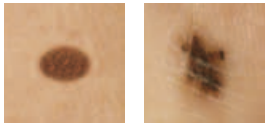
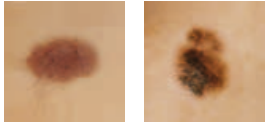
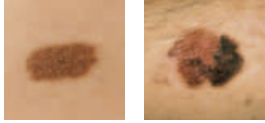
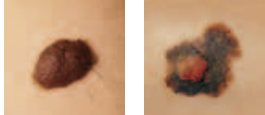
Jeder Mensch hat mehr oder weniger flache oder abstehende Muttermale auf seiner Haut. Normalerweise bleiben diese ein Leben lang harmlos. Es kann jedoch sein, dass sich eines dieser Pigmentmale in Form, Grösse oder Farbe verändert und daraus ein gefährliches Melanom entsteht.

### Erste Anzeichen

Kontrollieren Sie Ihre Haut regelmässig (ca. alle drei bis vier Monate) auf Veränderungen. Dies gilt vor allem für diejenigen, die viele Pigmentmale auf der Haut haben. Mittels ABCD-Regel können Sie die einzelnen Merkmale beobachten. Falls Sie eine Veränderung feststellen, suchen Sie sofort einen Hautarzt oder eine Hautärztin auf.

# ABCD-Regel

Hat sich ein Pigmentmal in Farbe, Form oder Grösse verändert? Haben Sie ein Pigmentmal, das entzündet ist, juckt oder blutet? Fällt Ihnen nach der Anwendung der ABCD-Regel ein Pigmentmal besonders auf?

harmloses Pigmentmal	verdächtiges Pigmentmal	
<b>A = Asymmetrie</b>		
regelmässige, symmetrische Form		unregelmässige, nicht symmetrische Form
<b>B = Begrenzung</b>		
regelmässige, klare Ränder		unregelmässige, unscharfe Ränder
<b>C = Color (Farbe)</b>		
einheitliche Färbung		verschiedenfarbig, fleckig
<b>D = Dynamik</b>		
verändert sich nicht		verändert sich (Grösse, Farbe, Form oder Dicke)

Ihr ganz persönliches Gefühl, dass sich ein Pigmentmal verändert, ist Grund genug, einen Hautarzt oder eine Hautärztin aufzusuchen.